

您身边的气体发生器专家



产品目录



A **PEAK** gas generation brand

若想了解更多, 请访问 www.peakscientific.cn

我们的承诺

我们承诺为您的实验室提供可靠的气体解决方案，使您的实验流程更加顺畅，以降低长期运营成本。我们通过卓越的产品设计和全球现场支持实现这一目标。

我们希望通过卓越的客户服务，成为您可靠的合作伙伴。



目录

1.0 我们的故事	4
2.0 Genius系列氮气发生器	8
3.0 Solaris系列氮气发生器	14
4.0 Infinity系列氮气发生器	18
5.0 Precision系列氮气发生器	22
6.0 其他应用解决方案	32
7.0 i-Flow实验室集中供气	38
8.0 毕克专业保护	42



关于我们

Peak是一家致力于改革创新的公司，研发、制造用于实验室的高性能气体发生器，并提供相应的服务支持。Peak于1997年在英国的格拉斯哥（苏格兰）成立，并在这里设立了总部和研发制造中心。Peak在全球各地都有很高的市场占有率，包括北美、中国以及印度。

20年来，Peak一直专注于开发安全可靠的气体发生器，并凭借着多年的宝贵经验，开发出了业内领先的氮气、氢气和零级空气系统，主要用于LC-MS（液质联用）和GC（气相色谱）领域。

无论您身处世界何地，都能享受到我们出类拔萃的终身技术支持和持续服务。

Peak的发展

Peak是一家家族经营企业，在毕克，员工是产品的核心。每台发生器的设计、装配、测试、维护和保养皆由经过培训的高水平专业人员完成。毕克气体对员工的重视体现在各个方面，它是我们坚持对员工进行持续培训的原因，也是我们不断改进工程技术、生产技术和现场服务能力的指导方针——由500多名员工在世界各地贯彻执行。

我们的使命、价值和理念始终围绕着我们的员工、客户以及服务来建立，同时倡导愉快、融洽、轻松的工作方式和氛围，并且保持着高度的专业水平。毕克气体与客户之间的融洽关系正是客户乐意与我们开展合作的众多原因之一。

卓越制造

我们的产品是几十年来在气体发生器前沿领域悉心研发的成果。我们在设计和测试新产品之前，严格地对特殊应用需求进行评估，这也是我们引以为荣的优良传统。

正如我们业务的扩张，我们的研发能力也在不断提高，无论是技术方面还是经验方面均能够应对瞬息万变的市场需求。Peak采用最新制造技术和理念，确保持续地改进产品质量、提高响应速度和效率——让客户真正感受到物有所值。

Peak生产的每台发生器都在我们经过ISO 9001认证的英国制造中心进行设计和独立测试，确保符合所有相关的安全和CE标准。

为什么选择气体发生器

相比高压钢瓶、杜瓦罐或大型储气罐，Peak即产即用的气体发生器是一种更实用的气体来源。传统气源会产生持续的运输、管理和租赁成本，造成成本的增加。

Peak发生器为您提供可靠、简便、按需生产的气体解决方案，且不会产生任何安全隐患。更重要的是，运输气体会存在价格波动以及发生延迟交货的情况，但Peak气体发生器则是一种稳定可靠的长期性投资。



便利

无需更换钢瓶，无需担心实验进行到一半气体用尽



持续

气体的质量和纯度保持不变，没有气体被污染和用尽的风险



经济

消除不断产生的钢瓶管理成本，控制使用周期内的运营成本

绿色解决方案

投资气体发生器不仅可以获得良好的经济效益，而且可以带来真正的环境效益。

在使用压力钢瓶过程中，碳排放问题存在于从仓库运输到实验室，以及回收灌装准备下次使用的整个过程中。某些地区可能还需要长途运输，而工业气体制造和加工过程中也会产生更多的能耗。秉承节约能源的设计理念，Peak气体发生器在整个寿命周期内可作为更加环保的可持续实验室气源。



安全

消除实验室里存放高压钢瓶的安全隐患



绿色

消除重复的气体运输，能源效率最大化



售后保护

综合现场保修和服务合同

Genius系列发生器 助您实验室用气无忧

我们的Genius系列完善了针对LC-MS的氮气发生器应用，把我们十多年来的成就推向一个新的高度。这些发生器相比早期产品拥有更高的效率、更好的可靠性，以及更强大的性能。



产品	流速	输出气体	输出压力	尺寸 (HxWxD)	应用	认证
Genius AE 32	高达32 L/min	Nitrogen 高达99.5%	116 psi / 8 bar	610 x 600 x 750 mm 24 x 23.6 x 29.5"	LC-MS, 样品前处理, 氮吹仪	CE
Genius SQ 24	高达24 L/min	Nitrogen >95%	高达116 psi / 8 bar	610 x 600 x 750 mm 24.1 x 23.7 x 29.6"	单四极杆	CSA, CE, FCC
Genius XE 35	高达35 L/min	Nitrogen 高达99.5%	高达116 psi / 8 bar	650 x 570 x 710 mm 25.6 x 22.5 x 28"	LC-MS/MS	CSA, CE, FCC
Genius XE 70	高达70 L/min	Nitrogen 高达99.5%	高达116 psi / 8 bar	1000 x 570 x 710 mm 39.4 x 22.5 x 28"	LC-MS/MS	CSA, CE, FCC
Genius XE SCI 2	25 L/min 32 L/min 25 L/min	Nitrogen Dry Air Dry Air	60 psi / 4.1 bar 100 psi / 6.9 bar 70 psi / 4.8 bar	700 x 570 x 897 mm 28 x 23 x 36"	Echo® MS System SCIEX Triple Quad™ 7500 LC-MS/MS System	CSA, CE, FCC
Genius XE QSD	16 L/min 67 L/min	Nitrogen Air	80 psi / 5.5 bar 110 psi / 7.6 bar	700 x 570 x 897 mm 27.6 x 22.5 x 35.4"	PerkinElmer QSight双源和单源100, 200和 400系列	CSA, CE, FCC
Genius N118LA	18 L/min	Nitrogen	100 psi / 6.9 bar	711 x 400 x 700 mm 28 x 15.8 x 27.6"	LC-MS	CSA, CE
Genius 1024	19 L/min 26 L/min 25 L/min	Nitrogen Dry Air Dry Air	65 psi / 4.5 bar 100 psi / 6.9 bar 60 psi / 4.1 bar	713 x 600 x 750 mm 28.1 x 23.7 x 29.6"	SCIEX LC-MS/MS (除3200 MD)	CSA, CE
Genius 3045	32 L/min 50 L/min	Nitrogen Dry Air	80 psi / 5.5 bar 80 psi / 5.5 bar	1322 x 600 x 850 mm 52.1 x 23.7 x 33.5"	EVOQ QQQ	CSA, CE
Genius 1051 / Genius 1061	总流量高达 25 L/min	Nitrogen Dry Air	110psi / 7.6 bar 100 psi / 6.9 bar	713 x 600 x 750 mm 28.1 x 23.7 x 29.6"	岛津LC-MS/MS 8045, 8050和8060 (默认 供气模式)	CSA, CE *
Genius 3051	27 L/min 29 L/min	Nitrogen Dry Air	100 psi / 6.9 bar 100 psi / 6.9 bar	1322 x 600 x 850 mm 52.1 x 23.7 x 33.5"	岛津LC-MS/MS 8045, 8050和8060 (大流 量供气模式) 以及岛津9030	CSA, CE

* 1061针对日本市场, 只提供CE和CB认证

Genius XE系列

Genius系列是针对LC-MS最畅销的氮气发生器，基于Genius系列的成功，Genius XE进一步创新和升级，将先进的技术、精妙的设计和强大的功能完美结合。Genius XE有XE 35（流量高达35 L/min）和XE 70（流量高达70 L/min）两种型号，为高性能的LC-MS和其它对性能以及稳定性有高要求的实验室应用提供最优的一体式独立的氮气解决方案。

Genius XE采用MSP技术，最新一代内置集成式空压机拥有ECO技术，纯度高达99.5%，可提供出厂认证，氮气按需供给，全天候不间断供气，提供方便固定的年度周期服务。

特点

流量高达70 L/min

压力高达116 psi

通过MSP技术提供纯度高达99.5%的分析级氮气

1年原厂综合质保

可触摸屏为用户提供彩色操作界面

空压机冗余设置 (仅限Genius XE 70)



产品	流速	输出气体	输出压力	尺寸 (HxWxD)	应用	认证
Genius XE 35	高达35 L/min	Nitrogen 高达 99.5%	116 psi / 8 bar	640 x 570 x 710 mm 25.2 x 22.5 x 28"	LC-MS/MS	CE, CSA, FCC
Genius XE 70	高达70 L/min	Nitrogen 高达99.5%	116 psi / 8 bar	1000 x 570 x 710 mm 39.4 x 22.5 x 28"	LC-MS/MS	CE, CSA, FCC

Genius SQ 24

Genius SQ 24氮气发生器专为单四极杆LC-MS仪器提供高纯氮气，体积小，可置于大多数实验台下，氮气流量高达24 L/min，满足甚至超过现今市场上大多数单四级杆LC-MS的用气需求，实现最优的分析结果，保证您的实验室用气无忧。

特点

流量高达24 L/min

专为单四极杆LC-MS提供分析级氮气

输出压力高达116 psi (当流量处于22 L/min时最大)

紧凑的尺寸使其能置于大多数实验台下方

内置压缩机，即插即用



产品	流速	输出气体	输出压力	尺寸 (HxWxD)	应用	认证
Genius SQ 24	高达24 L/min	Nitrogen >95%	高达116 psi / 8 bar	610 x 600 x 750 mm 24.1 x 23.7 x 29.6"	单四极杆LC-MS	CSA, CE, FCC

Genius AE 32

Genius AE 32可生产最大32 L/min的高纯氮气，纯度高达99.5%，对于需要氮气的实验室应用，它是一种可靠且经济、高效的解决方案。Genius AE 32具有结构紧凑，尺寸小巧和易于操作的特点，采用了节省空间的设计，内置集成空压机，即插即用，无需使用钢瓶或外部压缩气源。

Genius AE 32可以现场实时按需产生实验室级氮气，采用经过验证的膜分离技术，适用于实验室用绝大多数的LC-MS。

特点

可靠、经济的氮气解决方案，提供高流量、高纯度氮气

专为LC-MS设计，氮气流量最高可达32 L/min

压力最高可达116 psi

节省空间的设计，体积小、紧凑

内置空压机，一体式解决方案，无需外部气源

LED指示，可实现预防性维护

1年原厂综合质保



产品	流速	输出气体	输出压力	尺寸 (HxWxD)	应用	认证
Genius AE 32	高达32 L/min	Nitrogen 高达99.5%	116 psi / 8 bar	610 x 600 x 750 mm 24 x 23.6 x 29.5"	LC-MS, 样品前处理, 氮吹仪	CE

Genius XE SCI 2

专为SCIEX设备开发，将先进的技术与精益的工艺相结合，提供卓越的独立氮气、空气解决方案，以满足包括最新的SCIEX Triple Quad™ 7500 LC-MS/MS - QTRAP® READY和Echo® MS系统在内的SCIEX质谱用气需求。

拥有多级净化MSP™ 以及新一代集成压缩机ECO™节能模式，Genius XE SCI 2提供可靠且经济的氮气 (Curtain Gas™) 和清洁、干燥的无油空气 (source and exhaust gas)，其流量和压力配置满足SCIEX Triple Quad™ 7500 LC-MS/MS 和 Echo® MS系统的用气要求。

特点

24/7全天候运行——新一代高性能压缩机，确保仪器最大的运行时间

ECO节能模式，以降低能耗，最大限度延长空压机的使用寿命

重复性好——高效MSP系统有效地去除水分和污染物，保证稳定的气体质量

噪音低、热量排放少，对实验室环境影响小

显著减少占地面积，可置于大多数实验台下

内置压缩机，无需额外的外部压缩气源

固定的年度服务周期 -每年一次



产品	流速	输出气体	输出压力	尺寸 (HxWxD)	应用	认证
Genius XE SCI 2	25 L/min 32 L/min 25 L/min	Nitrogen Dry Air Dry Air	60 psi / 4.1 bar 100 psi / 6.9 bar 70 psi / 4.8 bar	700 x 570 x 897 mm 28 x 23 x 36"	Echo® MS System SCIEX Triple Quad™ 7500 LC-MS/MS System	CSA, CE, FCC

3.0 Solaris

全新LED指示灯设计 全新实验室气源

流量高达35 L/min, Solaris氮气发生器结构紧凑, 是实验室经济的氮气解决方案。

查看全系列产品
www.peakscientific.cn





SOLARIS

“**Solaris**发生器小巧美观，运行非常安静，可以轻松放在我们的桌子下面。”

Maria Fedorova
Centre for Biotechnology and Biomedicine
at University of Leipzig, Germany

Solaris XE

Peak Solaris XE氮气发生器采用膜分离技术，可以满足LC-MS、小型质谱以及多台ELSD的用气需求。Solaris XE流量可调（最高可达35 L/min的高纯氮气），纯度高（高达99.5%），出气压力最高为116 psi，可根据需求调节，为不同的应用提供灵活多样的用气解决方案。

Solaris XE旨在为有外部压缩空气源的实验室提供氮气，压缩空气最低需满足ISO 8573-1:2010 Class 1.4.1的要求。Solaris XE机身结构紧凑，节约空间，可置于实验台上，仅需最小的放置空间。

特点

氮气流量高达35 L/min，压力高达116 psi，纯度高达99.5%

出气流量和压力可调

小巧、可叠放的设计最大程度增加了实验室或实验台的有效空间

LED灯设计，智能颜色变换

满足英国最高生产制造和测试标准，CE/FCC/CSA认证



产品	流速	输出气体	输出压力	尺寸 (HxWxD)	应用	认证
Solaris XE	高达35 L/min	Nitrogen 99.5%	高达116 psi / 8 bar	156 x 343 x 650 mm 6.2 x 13.5 x 25.6"	LC-MS, LC-MS/MS 或多台ELSD	CE, CSA, FCC

Solaris 10

Peak Solaris 10氮气发生器采用先进的膜分离技术，专为实验室的HPLC-ELSD或小型质谱仪研发设计，旨在减少宕机时间，提高工作效率。

Solaris 10沿用紧凑、节省空间的设计，可置于实验台面，可直接用Peak模块化的空压机供气，无需外部空气供给，也可直接使用实验室的压缩空气源。

特点

专为ELSD和小型质谱设计的氮气发生器

流速可达10 L/min，纯度可达100 psi，纯度可达99.5%

紧凑型、堆叠式的设计，最大程度利用实验室宝贵的空间

彩色的LED指示灯，便于运行状态的识别

可选配Solaris空压机模块

严格的生产和测试过程，通过CE/FCC认证



产品	流速	输出气体	输出压力	尺寸 (HxWxD)	应用	认证
Solaris 10	高达10 L/min	Nitrogen 高达99.5%	100 psi / 6.9 bar	156 x 416 x 540 mm 6.2 x 16.4 x 21.3"	ELSD, 小型质谱或热释 光计量读出器	CE, FCC

无内置空压机的Infinity系列

Infinity系列气体发生器旨在为已配备外部气源的实验室提供氮气。工作过程高度静音，可全天24小时不间断运行，并且可以满足多种流量需求。



查看全系列产品
www.peakscientific.cn

产品	流速	输出气体	输出压力	尺寸 (HxWxD)	应用	认证
Infinity XE 6010	高达130 L/min 高达210 L/min	Nitrogen Dry Air	高达135 psi / 9.3 bar*	995 x 500 x 500 mm 39.2 x 19.7 x 19.7"	为实验室提供全方位氮气解决方案	CE
Infinity XE 6020	高达260 L/min 高达210 L/min	Nitrogen Dry Air	高达135 psi / 9.3 bar*	995 x 500 x 500 mm 39.2 x 19.7 x 19.7"	为实验室提供全方位氮气解决方案	CE
Infinity XE 6030	高达390 L/min 高达210 L/min	Nitrogen Dry Air	高达135 psi / 9.3 bar*	995 x 500 x 500 mm 39.2 x 19.7 x 19.7"	为实验室提供全方位氮气解决方案	CE
Infinity XE 6040	高达428 L/min 高达210 L/min	Nitrogen Dry Air	高达135 psi / 9.3 bar*	995 x 500 x 500 mm 39.2 x 19.7 x 19.7"	为实验室提供全方位氮气解决方案	CE
Infinity 1031	19 L/min 26 L/min 25 L/min	Nitrogen Dry Air Dry Air	65 psi / 4.5 bar 110 psi / 7.6 bar 60 psi / 4.1 bar	760 x 365 x 200 mm 30 x 14.4 x 7.9"	1 x SCIEX LC-MS/MS	CE
Infinity 1032	38 L/min 52 L/min 50 L/min	Nitrogen Dry Air Dry Air	65 psi / 4.5 bar 110 psi / 7.6 bar 60 psi / 4.1 bar	730 x 423 x 250 mm 28.8 x 16.7 x 9.9"	2 x SCIEX LC-MS/MS	CE
Infinity 1033	57 L/min 78 L/min 75 L/min	Nitrogen Dry Air Dry Air	65 psi / 4.5 bar 110 psi / 7.6 bar 60 psi / 4.1 bar	730 x 423 x 250 mm 28.8 x 16.7 x 9.9"	3 x SCIEX LC-MS/MS	CE
Infinity 1034	76 L/min 104 L/min 100 L/min	Nitrogen Dry Air Dry Air	65 psi / 4.5 bar 110 psi / 7.6 bar 60 psi / 4.1 bar	960 x 365 x 250 mm 37.8 x 14.4 x 9.9"	4 x SCIEX LC-MS/MS	CE
Infinity 1045	32 L/min 50 L/min	Nitrogen Dry Air	90 psi / 6.2 bar 110 psi / 7.6 bar	730 x 424 x 250 mm 28.8 x 16.7 x 9.9"	EVOQ QQQ	CE
Infinity 1046	20 L/min 26 L/min	Nitrogen Dry Air	80 psi / 5.5 bar 110 psi / 7.6 bar	730 x 421.6 x 250 mm 28.8 x 16.6 x 9.9"	为PerkinElmer QSight三重四极杆 提供氮气和空气	CE
Infinity 1051	25 L/min (Combined total)	Nitrogen Dry Air	100 psi / 6.9 bar	730 x 424 x 250 mm 28.8 x 16.7 x 9.9"	LCMS-8045/ 8050/ 8060设备	CE

* 取决于进气压力、进气/出气流量和进气质量

Infinity XE 60系列

Infinity XE 60系列膜分离气体发生器可产生10-428 L/min高纯氮气，可满足多种实验室仪器的用气需求。

Infinity XE 60发生器旨在为已配备外部压缩空气源的实验室提供氮气，气源要求最低需满足ISO 8573 - 1:2010 Class 1.4.1质量等级。如有需要，Peak可以提供外置空压机以及前/后过滤处理系统，与发生器一起提供完整的解决方案。

特点

流量范围10-428 L/min*

氮气纯度高达99.5%

多种流量、压力和纯度的解决方案

为满足不断增长的氮气需求，可现场提高氮气输出

可选干燥空气

IMM技术可根据耗气量调整压缩空气需求，减少空压机运行时间，从而延长使用寿命

IMM技术减少了空压机的整体运行时间和能耗，减少了碳排放

全面的一年质保服务

*取决于进气压力、进气/出气流量和进气质量



产品	流速	输出气体	输出压力	尺寸 (HxWxD)	应用	认证
Infinity XE 60XX	高达428 L/min 高达210 L/min	Nitrogen Dry Air	100psi / 6.9bar (可调)	995 x 410 x 950 mm 39.2 x 16.2 x 37.4"	为多种实验室设备提供 氮气，包括LC-MS/MS	CE

Infinity 1031

膜分离技术是Infinity 1031的核心，外接空气气源，可实时提供高纯度氮气，并连续24小时不间断供气，仅需较少的维护保养。

Infinity 1031可为SCIEX LC-MS提供持久耐用且安全无忧的气体解决方案。

特点

适用于大多数SCIEX LC-MS设备

一台发生器可同时提供curtain gas、exhaust gas和source gas三种气体

全天候处于最佳性能

运行完全静音



产品	流速	输出气体	输出压力	尺寸 (HxWxD)	应用	认证
Infinity 1031	19 L/min 26 L/min 25 L/min	Nitrogen Dry Air Dry Air	65 psi / 4.5 bar 110 psi / 7.6 bar 60 psi / 4.1 bar	760 x 365 x 200 mm 30 x 14.4 x 7.9"	1 x SCIEX LC-MS/MS	CE

5.0 Precision

Precision气体发生器 精简您的GC工作流程

Precision系列可叠放、模块化的设计确保了便捷性及可靠性，是实验室GC安全、可靠的气体来源。

查看全系列产品
www.peakscientific.cn

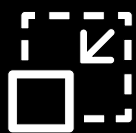


产品	流速	输出气体	输出压力	尺寸 (HxWxD)	应用	认证
Precision Hydrogen SL 100	100 cc/min	Hydrogen 99.9995%	100 psi / 6.9 bar	250 x 160 x 355 mm 9.9 x 6.3 x 14"	GC火焰检测器	CSA, CE
Precision Hydrogen SL 200	200 cc/min	Hydrogen 99.9995%	100 psi / 6.9 bar	250 x 160 x 355 mm 9.9 x 6.3 x 14"	GC火焰检测器	CSA, CE
Precision Hydrogen Trace 250	250 cc/min	UHP Hydrogen 99.999999%*	100 psi / 6.9 bar	406 x 380 x 540 mm 16 x 15 x 21.3"	GC和GC-MS载气、检测器气体, ICP-MS反应气	CSA, CE
Precision Hydrogen Trace 500	500 cc/min	UHP Hydrogen 99.999999%*	100 psi / 6.9 bar	406 x 380 x 540 mm 16 x 15 x 21.3"	GC和GC-MS载气、检测器气体, ICP-MS反应气	CSA, CE
Precision Hydrogen Trace 1200	1200 cc/min	UHP Hydrogen 99.999999%*	100 psi / 6.9 bar	406 x 380 x 540 mm 16 x 15 x 21.3"	GC和GC-MS载气、检测器气体, ICP-MS反应气	CSA, CE
Precision Hydrogen 100	100 cc/min	Hydrogen 99.9995%	100 psi / 6.9 bar	406 x 380 x 540 mm 16 x 15 x 21.3"	GC检测器气体, ICP-MS反应气	CSA, CE
Precision Hydrogen 200	200 cc/min	Hydrogen 99.9995%	100 psi / 6.9 bar	406 x 380 x 540 mm 16 x 15 x 21.3"	GC检测器气体, ICP-MS反应气	CSA, CE
Precision Hydrogen 300	300 cc/min	Hydrogen 99.9995%	100 psi / 6.9 bar	406 x 380 x 540 mm 16 x 15 x 21.3"	GC检测器气体, ICP-MS反应气	CSA, CE
Precision Hydrogen 450	450 cc/min	Hydrogen 99.9995%	100 psi / 6.9 bar	406 x 380 x 540 mm 16 x 15 x 21.3"	GC检测器气体, ICP-MS反应气	CSA, CE
Precision Hydrogen 1200	1200 cc/min	Hydrogen 99.9995%	100 psi / 6.9 bar	406 x 380 x 540 mm 16 x 15 x 21.3"	GC检测器气体, ICP-MS反应气	CSA, CE
Precision Nitrogen Trace 250	250 cc/min	Zero Nitrogen 99.99999%	80 psi / 5.5 bar	406 x 380 x 540 mm 16 x 15 x 21.3"	GC和GC-MS载气、检测器气体	CSA, CE
Precision Nitrogen Trace 600	600 cc/min	Zero Nitrogen 99.99999%	80 psi / 5.5 bar	406 x 380 x 540 mm 16 x 15 x 21.3"	GC和GC-MS载气、检测器气体	CSA, CE
Precision Nitrogen Trace 1L	1000 cc/min	Zero Nitrogen 99.99999%	80 psi / 5.5 bar	406 x 380 x 540 mm 16 x 15 x 21.3"	GC和GC-MS载气、检测器气体	CSA, CE
Precision Nitrogen 250	250 cc/min	UHP Nitrogen 99.9995%	80 psi / 5.5 bar	256 x 380 x 540 mm 10.1 x 15 x 21.3"	GC检测器气体	CSA, CE
Precision Nitrogen Headspace 250	250 cc/min	UHP Nitrogen 99.9995%	100 psi / 6.9 bar	256 x 380 x 540 mm 10.1 x 15 x 21.3"	GC样品制备和检测器气体	CE
Precision Nitrogen 600	600 cc/min	UHP Nitrogen 99.9995%	80 psi / 5.5 bar	256 x 380 x 540 mm 10.1 x 15 x 21.3"	GC检测器气体	CSA, CE
Precision Nitrogen 1L	1000 cc/min	UHP Nitrogen 99.9995%	80 psi / 5.5 bar	406 x 380 x 540 mm 16 x 15 x 21.3"	GC检测器气体	CSA, CE
Precision Zero Air 1.5	1.5 L/min	Zero Air <0.05ppm	80 psi / 5.5 bar	156 x 380 x 540 mm 6.2 x 15 x 21.3"	GC检测器气体	CSA, CE
Precision Zero Air 3.5L	3.5 L/min	Zero Air <0.05ppm	80 psi / 5.5 bar	156 x 380 x 540 mm 6.2 x 15 x 21.3"	GC检测器气体	CSA, CE
Precision Zero Air 7	7 L/min	Zero Air <0.05ppm	80 psi / 5.5 bar	256 x 380 x 540 mm 10.1 x 15 x 21.3"	GC检测器气体	CE
Precision Zero Air 18L	18 L/min	Zero Air <0.05ppm	80 psi / 5.5 bar	256 x 380 x 540 mm 10.1 x 15 x 21.3"	GC检测器气体	CE
Precision Zero Air 30L	30 L/min	Zero Air <0.05ppm	100 psi / 6.9 bar	406 x 380 x 540 mm 16 x 15 x 21.3"	GC检测器气体	CSA, CE
Precision Compressed Air	-	Compressed Air	145 psi / 10 bar	406 x 380 x 540 mm 16 x 15 x 21.3"	专为Precision模块提供压缩空气	CSA, CE

*以氧含量计算 (经NPL英国国家物理实验室验证)

专用于GC-FID的小型、易操作的氢气发生器

对于使用氢气作为GC检测器气体的实验室来说，Precision SL是更小、更简单和安全的选项，可以完全替代钢瓶。



小巧

100cc及200cc 2个型号可选，是同类型发生器中精巧设计的典范，最大化节省实验室GC检测器气体发生器所需空间



易操作

只需轻按按钮，即可产气，维护简单（可在60秒内完成操作），可不间断产生GC火焰检测器气体



安全

保障实验室安全，与高压钢瓶相比，Precision SL按需供气，最少的气体储存确保安全



白色及黑色可供选择，流量100cc及200cc可选

Precision SL

Precision Hydrogen SL系列是用于GC-FID的小型氢气发生器，旨在为GC火焰检测器提供纯度高达99.9995%的氢气。Precision hydrogen SL配备安全关机设置，易于使用，维护方便，占用的工作台空间极小。

Precision H2 SL外形小巧，可产生高达200 cc/min的氢气，同时保障使用安全。气体储存量极少，消除了使用钢瓶的安全隐患。

Precision SL氢气发生器有100 cc/min和200 cc/min两种规格型号，颜色上有黑色及白色可供选择，标配1年质保。

特点

2 种流量 - 100 cc和200 cc

100 psi时纯度为99.9995%

一键开关

简便的维护

可选自动注水或加压供水

自动关机安全设置

CE, CSA认证

1年原厂综合质保

黑白双色可选



需要计算GC用气量?

访问peakscientific.com/gasflow

Precision Hydrogen

Precision Hydrogen氢气发生器主要为需要氢气作燃烧气的GC检测器设计, 比如FID检测器。Precision Hydrogen Trace氢气发生器主要为GC和GC-MS载气而设计, 也可用作检测器的燃烧气。一台发生器可同时为多台GC或多个GC检测器提供气源, 而且流量可调, 以满足不同实验室的用气需求。

氢气发生器采用质子交换膜技术, 电解去离子高纯水制氢气, 同时采用有效的过滤技术产生高纯氢气。Precision氢气发生器也可用于ICP-MS的碰撞反应池用气, 同时Precision Hydrogen Trace还可用于反应气。

Precision氢气发生器独有的安全配置确保您使用时的安全, 与钢瓶相比更安全、更可靠、更方便。

特点

99.9995%纯度 (Standard系列) / 99.99999%*
纯度 (Trace系列)

适合用作检测器气体 (所有系列) 和载气 (仅限于
Trace系列)

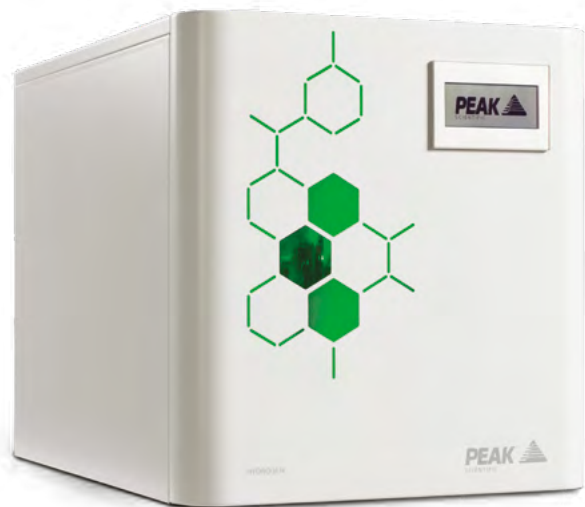
按需产生氢气, 将系统中的氢气存储量降至最低

产品在整个寿命周期内的维护和运行成本都极低

一旦检测到内部气体泄露, 系统将自动关闭

标配自动装载泵, 可实现自动加水

*以氧含量计算 (经NPL英国国家物理实验室验证)



需要计算GC用气量?

访问peakscientific.com/gasflow

Precision Nitrogen

Precision Nitrogen Standard系列和Nitrogen Trace系列氮气发生器可提供连续稳定的氮气。

Standard系列有250 cc、600 cc和1 L三种规格，能提供补偿气、参比气和为样品制备供气（如顶空进样）。Nitrogen Trace系列提供不含碳氢化合物（如甲烷）的零级氮气，为GC提供载气、补偿气和参比气，有250 cc、600 cc和1 L三种流量规格。

氮气发生器通过变压吸附和碳分子筛技术有效去除氧气和水分，从而提供高纯氮气。和所有的Precision系列发生器一样，Precision氮气发生器也采用紧凑可叠放的模块化设计，占地面积小，可根据实验室不断变化的需求灵活叠加或者移除模块。

特点

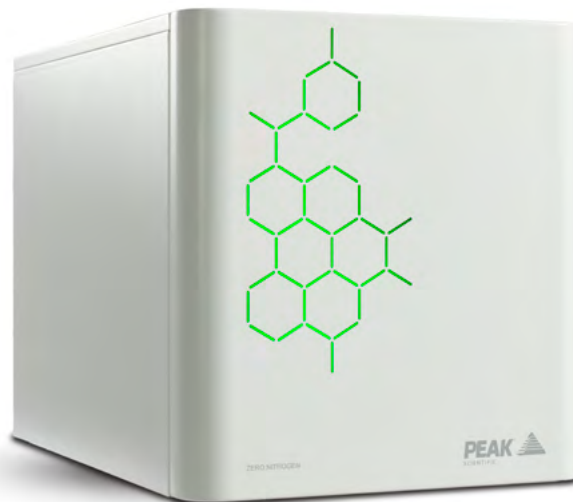
99.9995%纯度(Standard系列)/99.9999%纯度(Trace系列)

氮气Trace系列可用于GC和GC-MS的载气和检测器气体

Trace系列可提供适合用作载气、尾吹气和样品制备的“零级氮气”

经济可靠的氮气来源，低廉的运行成本

超快的启动时间，短时间内达到所需纯度



需要计算GC用气量？

访问peakscientific.com/gasflow

Precision Zero Air

这款Precision零级空气发生器专为GC应用提供洁净、干燥、不含碳氢化合物的空气作助燃气。

和所有的Precision系列发生器一样，Precision零级空气发生器也采用紧凑可叠放的模块化设计，占地面积小，可根据实验室不断的变化需求灵活叠加或者移除模块。

特点

碳氢化合物含量 $<0.05\text{ppm}$ ，业内领先的纯度等级

可以与其他Precision系列产品无缝堆叠

维护需求低，无需更换昂贵的催化裂解炉

高效经济的干燥、不含碳氢化合物的空气源

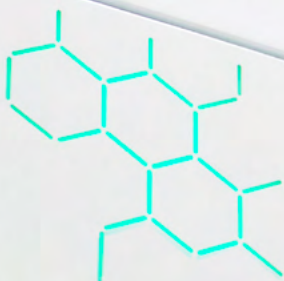
避免污染物进入系统的风险（当更换钢瓶时）



需要计算GC用气量？

访问peakscientific.com/gasflow

ZERO AIR



NITROGEN



HYDROGEN

PEAK
SCIENTIFIC

PEAK
SCIENTIFIC

PEAK
SCIENTIFIC

“我们打算用氢气发生器代替钢瓶，以降低实验室氦气钢瓶的费用，并且可以节省更换钢瓶的时间。”

Federico Cozzi
Laboratory Manager, Copenhagen University
Department of Plant and Environmental Sciences,
Denmark

模块化配置

GC火焰检测器气体

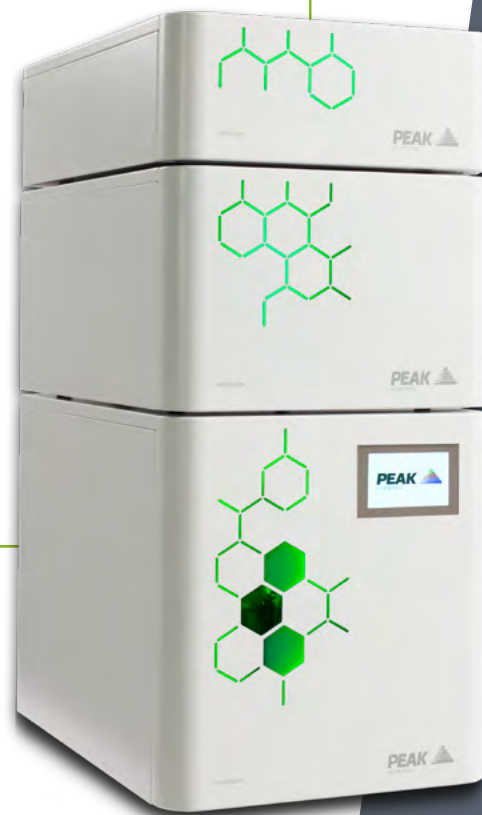
- Precision Zero Air
- Precision Nitrogen (可选作尾吹气)
- Precision Hydrogen

为GC-FID提供H₂作载气

- Precision Zero Air
- Precision Nitrogen (可选作尾吹气)
- Precision Hydrogen Trace

为GC-MS提供载气

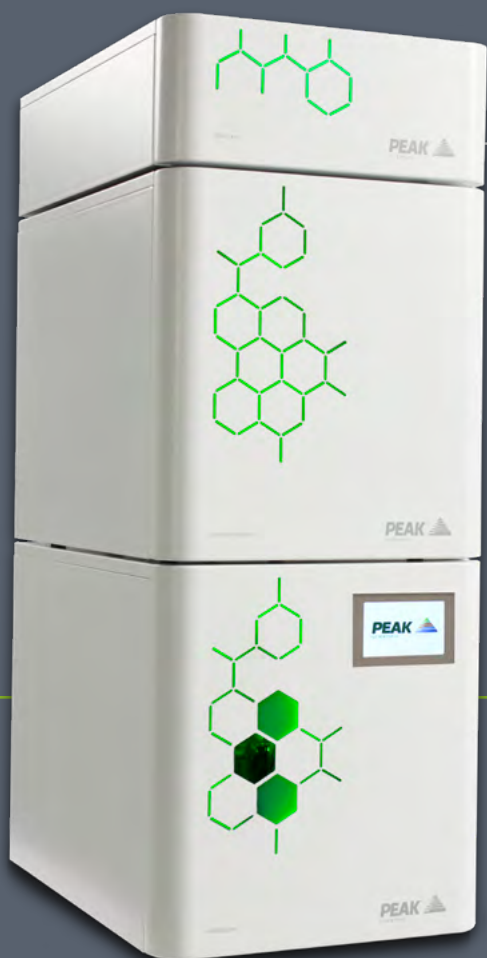
- Precision Hydrogen Trace



Precision系列发生器可根据GC实验室具体应用而选择模块搭配,既可作载气,又可作检测器的燃烧气,或向其他检测器如TCD或ECD等供气。

Precision系列还可选购可堆叠的空压机模块,为氮气或零级空气发生器提供一体式的压缩空气源。

查看全系列产品: www.peakscientific.cn

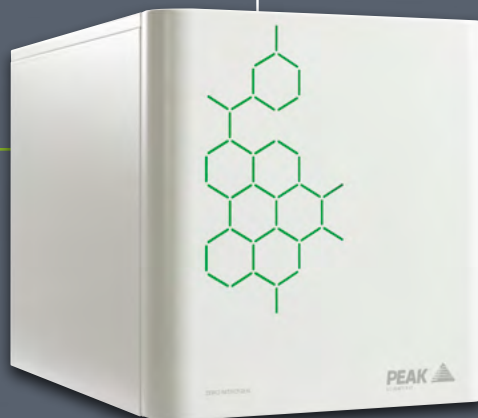


• **GC-FID提供N₂作载气**

- Precision Zero Air
- Precision Nitrogen Trace
- Precision Hydrogen

• **为GC-ECD或GC-TCD提供载气/尾气/参比气**

- Precision Nitrogen Trace




满足您的不同需求

除了我们核心系列的实验室气体发生器，Peak还专门设计了一系列特殊的气体发生器方案，以满足不同分析应用及仪器设备的需求。

查看全系列产品

www.peakscientific.cn





“发生器非常小巧紧凑，而且使用方便。”

Sandeep Supal
Umedica Laboratories Pvt. Ltd, India

Corona 1010

Corona 1010专为赛默飞CAD电喷雾检测器设计。

Corona 1010主要适用于CAD电喷雾检测器,可提供流量5 L/min, 压力80 psi, 经过滤的高纯氮气。

Corona 1010结构紧凑, 体积小, 可方便地安装于任何实验室。Corona系统拥有不同的配置, 为实验室提供灵活的解决方案, 对于没有合适压缩空气源的客户, 可选配相应定制的空压机模块。

特点

适用于需要高纯氮气的应用

可选配配套空压机

专为Thermo Scientific Corona和Vanquish仪器研发

经市场验证的膜分离技术, 提供高纯氮气

根据您的需要按需供给



产品	流速	输出气体	输出压力	尺寸 (HxWxD)	应用	认证
Corona 1010	5 L/min	Nitrogen	80 psi / 5.5 bar	156 x 351 x 650 mm 6.2 x 13.9 x 25.6"	Thermo Fisher Scientific Corona Veo CAD, Dionex ERS/Vanquish CAD	CE, CSA, FCC

NG系列

NG系列超高纯氮气发生器主要为GC、DSC、DMA设备和其它需要超高纯氮气的应用而设计,可提供高达5 L/min的流量,同时各有两种配置,即标准模式和增强模式(A),增强模式配有内置集成式空压机,无需实验室再提供外部气源。

NG系列采用变压吸附和碳分子筛的技术,以保证超高纯氮气的输出。这种空气分离技术有效去除空气中的氧气和其它杂质,为实验室提供超高纯、按需供给、用气无忧的氮气解决方案。

特点

适用于GC、DSC、DMA等应用

可选配内置空压机

含可再生的碳分子筛

不同型号能分别提供高达3 L/min和5 L/min的超高纯氮气



产品	流速	输出气体	输出压力	尺寸 (HxWxD)	应用	认证
NG3000(A)*	高达3 L/min	UHP Nitrogen 99.9995%	80 psi / 5.5 bar	1222 x 432 x 406 mm 48.2 x 17.1 x 16"	GC, ICP, DSC, DMA, ICP-OES	CE
NG5000(A)*	高达5 L/min	UHP Nitrogen 99.9995%	80 psi / 5.5 bar	1222 x 432 x 406 mm 48.2 x 17.1 x 16"	GC, ICP, DSC, DMA, ICP-OES	CE

* 带A的型号配有内置集成式空压机

TOC 1000

TOC 1000采用最新的PSA和催化裂解技术, 为总有机碳分析仪 提供清洁、干燥、无二氧化碳和无碳氢化合物的空气。Peak的TOC 1000结构紧凑, 占地面积小, 为TC、IC、TOC和NPOC分析提供持续的载气和助燃气。TOC 1000可满足多达5台TOC仪器的用气要求, 最大输出量为1000 cc/min, 并满足所有燃烧型TOC分析仪的纯度要求。由于不含内置压缩机, TOC 1000在运行中可有效地保持静音(需要外部空压机提供空气)。

特点

提供流量达1000 cc的TOC级别的空气@50 psi
出口压力

<1ppm CO₂, <0.05ppm CH₄, <0.1ppm NO_x/
SO_x

产品性能由领先的TOC仪器制造商测试和验证

即插即用, 设置简单

可全天候运行, 性能不受影响

催化裂解炉经NPL (国家物理实验室) 验证

节省空间, 占地面积小



产品	流速	输出气体	输出压力	尺寸 (HxWxD)	应用	认证
TOC 1000	6 L/min	Dry Air	100 psi / 6.9 bar 145 psi/10.0 bar	334 x 270 x 530mm 13.5 x 10.7 x 20.9"	TC, TOC, IC, NPOC	CE, FCC, KC

PG系列

Peak PG14L和PG28L气体发生器主要适用于需要不含CO₂气体的实验室检测器，比如FT-IR分析仪。

PG系列发生器采用变压吸附技术有效去除空气中的CO₂污染物和水分，可为实验室分析仪器提供持续稳定的气源，并有效降低噪音。

PG14L和PG28L维护简单，需要配备外部压缩空气源，如果您的实验室没有合适的气源，Peak也可为您推荐包含气源的整套解决方案。

特点

Peak PG系列空气发生器提供不含二氧化碳和碳氢化合物的干燥空气

对于需要处理大量样品的商用实验室而言，PG系列是其理想气源

高效的过滤系统及PSA技术，以确保最大程度降低水分含量（露点<-70°C）

活动部件少，维护需求低，可以24小时不间断运行

是FT-IR经济的、持久的供气方案



产品	流速	输出气体	输出压力	尺寸 (HxWxD)	应用	认证
PG14L	高达14 L/min	Dry Air <1ppm CO ₂	高达100 psi / 6.9 bar	660 x 459 x 162 mm 26 x 18.1 x 6.4"	显微FT-IR光谱仪 需要不含CO ₂ 的空的实验室应用	CE
PG28L	高达28 L/min	Dry Air <1ppm CO ₂	高达100 psi / 6.9 bar	910 x 459 x 162 mm 35.9 x 18.1 x 6.4"	显微FT-IR光谱仪 需要不含CO ₂ 的空的实验室应用	CE

7.0 i-Flow

可按需扩展的实验室高流量、高纯度氮气解决方案

i-Flow是一款模块化、可扩展的现场制氮系统。它可以持续稳定地提供不同纯度(最高可达99.9995%)和流量的氮气,全方位地满足您实验室的各种应用需求,如LC-MS、手套箱、通风橱和样品蒸发器等。

查看全系列产品
www.peakscientific.cn





主要特点

- 持久&方便 - 持续、可靠、稳定、按需供给气体, 免除了更换钢瓶或杜瓦罐的不便
- 经济&可持续 - 高性价比的一站式实验室氮气供给方案, 可避免大量运输
- 可扩展 - i-Flow可根据实验室需求拓展, 满足不断变化的用气需求
- 节能 - 创新的“节能模式”可以根据日常需求自动管理生产, 确保最低的运行成本
- 安全 - 避免了使用钢瓶和储存高压气体的危险
- 专业认证 - 产品标准高于EIGA、食品级EC、欧洲药典、JECFA和美国食品药品监督管理局 (CFR 21条) 的要求, 也可提供Peak IQ/OQ认证
- 品质工程 - Peak是ISO 9001认证的制造商, i-Flow专业的设计确保产品的高性能和可靠性



Peak i-Flow可提供一站式实验室现场制氮解决方案，可根据所需压力和流量持续不断地提供高纯度氮气，以满足实验室的各种需求。基于变压吸附技术，i-Flow预设了多种参数，以满足各种特定的流量和纯度要求。

i-Flow发生器可以供给从21 L至3402 L/min流量的氮气，并且内含氧气分析仪，可以持续、实时地监测氧气含量，以PPM或%表示。纯度可以根据应用需求而设定，最高纯度可达99.9995%。

i-Flow采用可拓展的设计，能通过增加CMS模块来提高其流量，满足不断变化的用气需求。

特点

持续、可靠、稳定、按需提供的现场气体供给

不会因为气体耗尽而造成停机

可控制的氮气供给

无需更多的管理成本

可扩展设计，以增加氮气生成

经济、快速的投资回报，低廉的运行成本



产品	流速	输出气体	输出压力	尺寸 (HxWxD)	应用	认证
i-Flow 601X-610X	21 - 3402 L/min	95% - 99.9995% UHP Nitrogen	87 - 145 psi / 6 - 10 bar	1738 x 500 x 760-2200 mm 68.5 x 19.7 x 30 - 86.7"	LC-MS, 通风橱, 手套箱, 样品蒸发等	CSA, CE

可拓展

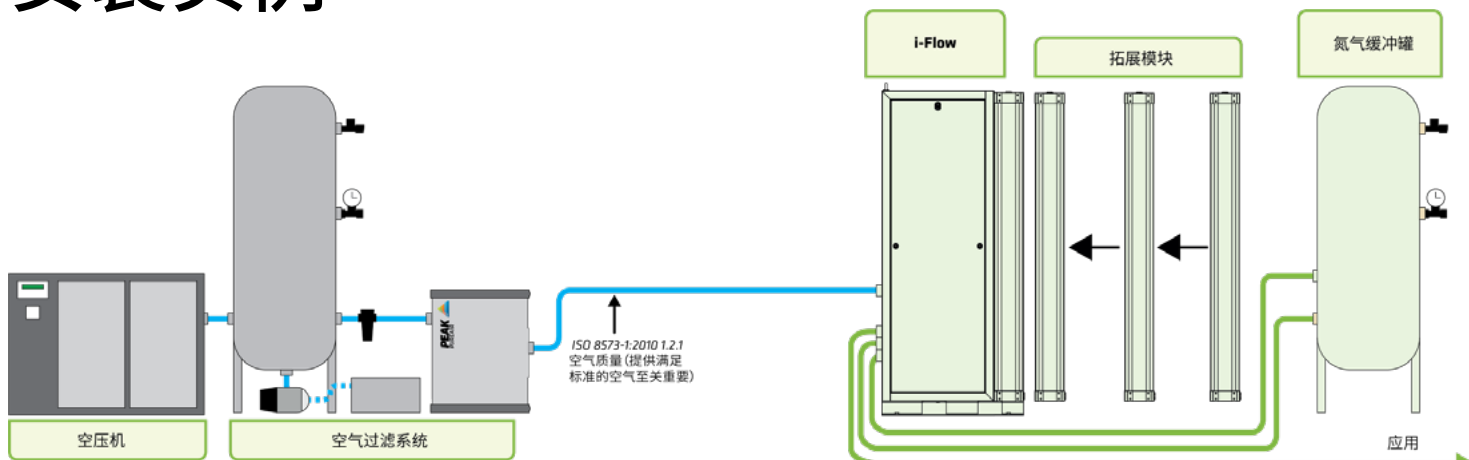
每一个单独的i-Flow模块都可在一天之内完成多达10个碳分子筛柱的加装,最大程度减少停机时间,增加氮气生成能力。

模块化

根据不同应用所需流量和纯度的需求,多个模块单元可同步工作(更多模块 = 指定纯度下更大的流量)

N₂纯度95 - 99.9995%, 流量21 - 3402 L/min

安装实例



不是所有的质保都像Peak一样优质

毕克和其他气体发生器不同的地方在于，毕克为客户提供真正全面的现场维护。这意味着如果您的发生器出现故障，我们会派拥有专业资质的售后工程师到现场解决问题，让您的实验室在最短时间内恢复运转。

此外，我们的全面综合维护意味着您发生器的每一个部件都包括在质保以内，而其他厂商的质保可能只包含某些零部件或需要您将仪器送返工厂维修，导致您几个星期甚至几个月没有气体供应。我们的质保能给予您真正的安枕无忧。

[PEAK Protected]TM 保障您实验室的工作流程

实验室里许多运转的零部件都会磨损，尤其是配置了压缩机、过滤器以及其他耗材的发生器，需要按时维护以达到最佳性能。

我们将气体发生器视为您实验室的“心脏”，确保分析仪器能够正常运转，满足您的需要。所以，爱护好这颗“心脏”是至关重要的。

我们提供一系列的 [Peak Protected] 服务来满足客户的各种需求



高级全面保护

保证24小时内快速响应



全面保护

在承诺的响应时间内的全面维护方案



更换零部件

快递正版毕克零部件以确保最佳性能和使用寿命



安装

毕克专业工程师上门安装



IQ/OQ

提供相关认证



技术支持热线

提供24小时全球范围内的电话或在线技术支持

访问www.peakscientific.cn了解更多



联系我们, 了解更多

www.peakscientific.cn

毕克气体(中国)

电话: 021-50791190

传真: 021-50791191

服务热线: 400-888-1612

地址: 上海浦东新区金科路2889弄长泰广场E座501-502室